

MONTHLY MEMBERSHIP PROGRESS REPORT

District 108IA3

Results as of: 10/31/2019

GMT:

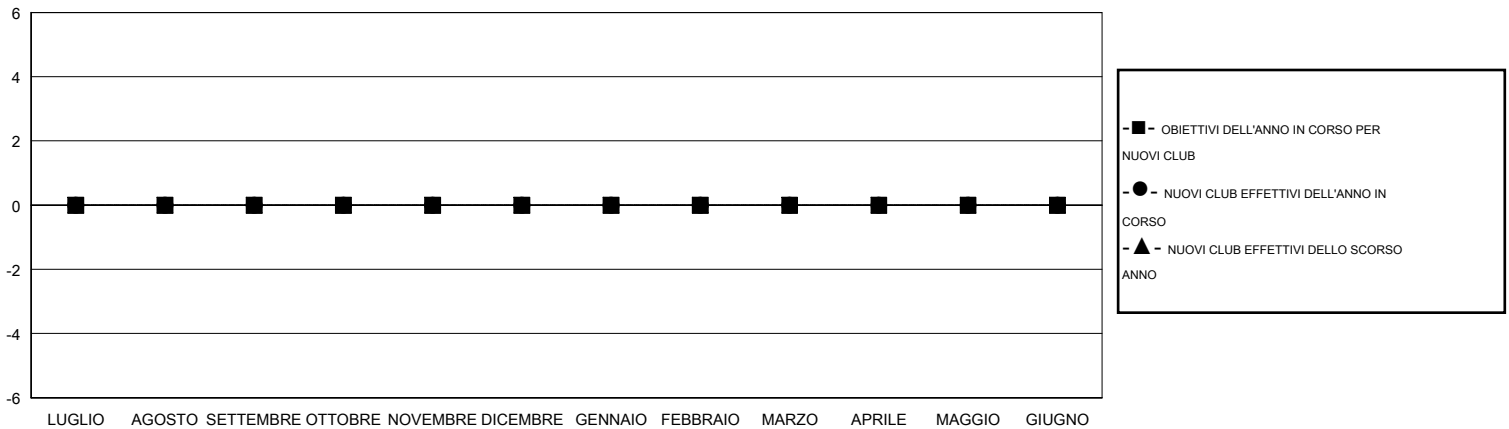
SEDE ITALY

GMT AREA COSTITUZIONALE

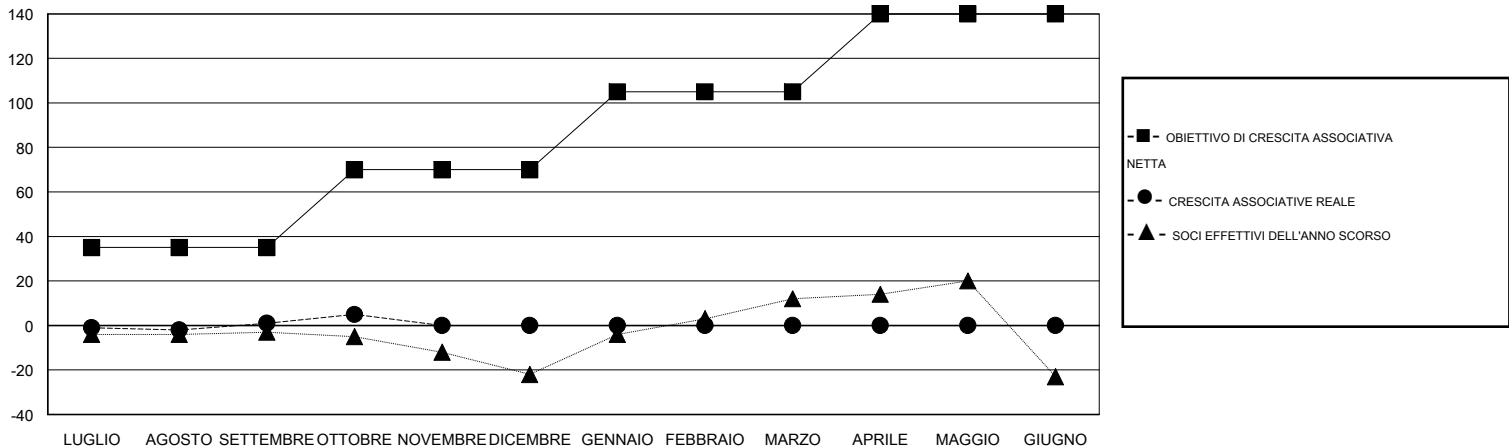
| Club | | | |
|---------------------------|--------------------------|------------|-----------------|
| RISULTATI PER 2019-2020 | | | |
| TRIMESTRE | OBIETTIVO PER NUOVI CLUB | NUOVI CLUB | CLUB CANCELLATI |
| LUGLIO/AGOSTO/SETTEMBRE | 0 | 0 | 0 |
| OTTOBRE/NOVEMBRE/DICEMBRE | 0 | 0 | 0 |
| GENNAIO/FEBBRAIO/MARZO | 0 | 0 | 0 |
| APRILE/MAGGIO/GIUGNO | 0 | 0 | 0 |

| Soci | | | |
|---------------------------|---|----------------------------|--|
| RISULTATI PER 2019-2020 | | | |
| TRIMESTRE | OBIETTIVO DI CRESCITA ASSOCIATIVA NETTA | CRESCITA ASSOCIATIVE REALE | SOCI DIMESSI EFFETTIVI (inclusi quelli trasferiti) |
| LUGLIO/AGOSTO/SETTEMBRE | 35 | 19 | 15 |
| OTTOBRE/NOVEMBRE/DICEMBRE | 35 | 12 | 6 |
| GENNAIO/FEBBRAIO/MARZO | 35 | 0 | 0 |
| APRILE/MAGGIO/GIUGNO | 35 | 0 | 0 |

CUMULATIVO DEGLI OBIETTIVI E NUOVI CLUB EFFETTIVI



CUMULATIVO DEGLI OBIETTIVI E SOCI EFFETTIVI



| | | |
|---------------------|--|---|
| CLUB CANCELLATI: 0 | 12 CLUBS OF 60 HA/HANNO AGGIUNTO 1 O PIU' SOCI NUOVI | <u>DISTRIBUZIONE DEL SESSO</u> |
| | | UOMO 1,522 (78.70%) |
| | | DONNA 412 (21.30%) |
| <u>SOCI DIMESSI</u> | CLICCARE QUI PER I DATI ASSOCIATIVI CUMULATIVI | NUMERO TOTALE DEI SOCI 48 |
| DEFUNTI 5 | | APPARTENENTI A NUCLEI FAMILIARI |
| CLUB CANCELLATO 0 | | SOCI FAMILIARI PAGANTI LA METÀ DELLE QUOTE 24 |
| ALTRO 16 | | |
| TOTALE 21 | | |